

MOTORSERVICE
Bagnolo Mella (BS) - ITALY - Piazzetta Peruzzo, 15 - Tel. 030 6821441
Fax 030 6821451 - info@motorservice.it

Revisione e riparazioni motori diesel industriali gestione e conduzione di impianti di cogenerazione, motori a gas metano e biogas, officina specializzata riparazione macchine agricole, vendita parti di ricambi originali e motori nuovi, servizio assistenza e revisioni complete di motori.

CRONACADIBRESCIA

Telefono 030.2294.252 - 221 - 258 Fax 030.2294.229 | E-mail: cronaca@bresciaoggi.it

MOTORSERVICE
Bagnolo Mella (BS) - ITALY - Piazzetta Peruzzo, 15 - Tel. 030 6821441
Fax 030 6821451 - info@motorservice.it

Revisione e riparazioni motori diesel industriali gestione e conduzione di impianti di cogenerazione, motori a gas metano e biogas, officina specializzata riparazione macchine agricole, vendita parti di ricambi originali e motori nuovi, servizio assistenza e revisioni complete di motori.

SANITÀ. Alle realtà esistenti al Civile e al Sant'Anna si aggiungerà da gennaio la nuova struttura della Poliambulanza

Così la radioterapia si fa in tre

Il centro «Guido Berlucci» è stato realizzato a tempo record: nel 2011 seguirà 400 pazienti che raddoppieranno nel 2012

Lisa Cesco

Realizzato a tempo di record - solamente 14 mesi - il centro di Radioterapia «Guido Berlucci» è stato inaugurato ieri in Fondazione Poliambulanza con un obiettivo preciso: dare risposte a quei malati costretti a migrare a Cremona o nel milanese perché l'offerta esistente in città, con il Centro Alte energie del Civile e la Radioterapia della clinica S. Anna, non riesce a stare al passo con una domanda in continua crescita (erano 1799 i bresciani sottoposti a radioterapia nel 2007, sono diventati 2016 nel 2009).

Cura fondamentale nei tumori, utilizzata in circa il 70 per cento dei pazienti oncologici e basata sulla somministrazione di radiazioni ionizzanti (spesso abbinata a chemioterapia e chirurgia), la radioterapia sarà effettuabile da gennaio in Poliambulanza. Per il primo anno saranno seguiti 400 pazienti, che potranno crescere fino a 800 all'anno.

Il nuovo centro è stato realizzato da Poliambulanza con un investimento di circa 14 milioni di euro, di cui 7,5 finanziati da Regione Lombardia e 1,6 milioni versati recentemente dalla Fondazione Berlucci

per l'acquisto del secondo acceleratore lineare.

«Il settore radioterapico aveva necessità di implementazione, alla luce delle lunghe liste d'attesa e dei molti pazienti inviati nelle province limitrofe - afferma il presidente di Fondazione Poliambulanza, Enrico Broli -. Questo piano di sviluppo è stato possibile grazie all'importante sostegno della Regione, al fondamentale apporto della Fondazione Guido Berlucci e alla condivisione con l'Asl di Brescia».

NELL'OCCASIONE il vescovo di Brescia monsignor Luciano Monari ha sottolineato la missione della Poliambulanza in ambito sanitario, perché «per curare i malati ci vuole il desiderio di mettersi a disposizione dell'altro, di «stimare» la sua vita». Il sindaco Adriano Paroli si è invece soffermato sulla «presenza delle Ancelle che hanno dato tanto alla città, un'attività ancora più preziosa perché applicata alla cura delle persone», suggerendo anche una nuova accezione terminologica del concetto di «pubblico», che trascende l'appartenenza statale: «E' pubblico ciò che è per tutti - spiega il primo cittadino - ed è proprio questo che contraddistingue il vostro impegno».



Le autorità cittadine in visita al Centro di radioterapia «Guido Berlucci» SERVIZIO FOTOLIVE

L'intervento è costato in tutto quasi 14 milioni di cui 7,5 donati dalla Regione

La struttura di via Bissolati sarà diretta dal medico bresciano Mario Bignardi

Presenti all'inaugurazione anche il direttore generale di Poliambulanza Enrico Zampe-dri, il presidente di Fondazione Berlucci Francesco Carpani Glisenti, il rettore dell'Università Cattolica Lorenzo Or-naghi, la consigliera regionale Margherita Peroni, il direttore generale Asl Brescia Carmelo Scarcella.

La Radioterapia della struttura di via Bissolati sarà invece diretta da Mario Bignardi, bresciano che ha maturato una lunga esperienza nel settore all'Istituto Humanitas di Rozzano, e potrà contare su due acceleratori lineari gemelli di ultima generazione, oltre ad un sofisticato sistema informatico e di calcolo per acquisi-

re le immagini radiologiche fra cui quelle di una Tac simulatore, e garantire la massima precisione dei fasci di radiazione sul tumore. Verranno applicate sia le tecniche di radioterapia conformazionale che quelle più avanzate (radioterapia volumetrica ad intensità modulata, stereotassica e radiochirurgia).

Il servizio è ospitato al piano interrato di una nuova piastra, dove troverà spazio anche il futuro centro di Medicina nucleare, e al piano superiore i laboratori analisi e la nuova sede dell'Endoscopia (realizzazioni che saranno operative già entro la primavera 2011). ♦

© RIPRODUZIONE RISERVATA

Il presidente passa il testimone

Carpani Glisenti: «Per la nostra Fondazione un sogno che si realizza»

«Questo centro di radioterapia corona un sogno di Guido e della nostra Fondazione». Lo dice sommessamente, Francesco Carpani Glisenti, quasi non volesse rubare la scena all'amico di una vita, l'imprenditore Guido Berlucci cui è stata intitolata la Radioterapia della Poliambulanza, ideatore dell'omonima Fondazione impegnata in prima linea nel sostegno alla ricerca sulle malattie oncologiche.



Francesco Carpani Glisenti

DOPO DIECI ANNI intensi alla guida della Fondazione Guido Berlucci Onlus, Carpani Glisenti è prossimo a cederne il testimone «per raggiunti limiti di età», come prevede lo statuto che fissa a 80 anni il limite anagrafico (a raccogliermelo l'impegno sarà Alessandro Paterlini, primario della Poliambulanza).

In questi anni la Fondazione Berlucci ha stanziato oltre 4 milioni 400 mila euro a favore di 38 progetti di ricerca distribuiti in tutto il territorio nazionale; 48 giovani ricercatori, metà dei quali giovani donne, provenienti da ogni parte d'Italia, sono stati premiati ciascuno con una borsa da 8 mila euro, mentre a Brescia sono stati organizzati tre convegni internazionali che hanno visto la partecipazione di alcuni tra i maggiori esperti delle patologie oncologiche.

«Questo centro di radioterapia corona un sogno di Guido e della nostra Fondazione». Lo dice sommessamente, Francesco Carpani Glisenti, quasi non volesse rubare la scena all'amico di una vita, l'imprenditore Guido Berlucci cui è stata intitolata la Radioterapia della Poliambulanza, ideatore dell'omonima Fondazione impegnata in prima linea nel sostegno alla ricerca sulle malattie oncologiche.

«Questo centro di radioterapia corona un sogno di Guido e della nostra Fondazione». Lo dice sommessamente, Francesco Carpani Glisenti, quasi non volesse rubare la scena all'amico di una vita, l'imprenditore Guido Berlucci cui è stata intitolata la Radioterapia della Poliambulanza, ideatore dell'omonima Fondazione impegnata in prima linea nel sostegno alla ricerca sulle malattie oncologiche.

© RIPRODUZIONE RISERVATA

IL BILANCIO. Nel 2010 diciannovemila interventi chirurgici, cresciute dell'8 per cento le prestazioni di pronto soccorso

Poliambulanza a quota 34 mila ricoveri

Nel futuro un presidio ambulatoriale in pieno centro storico per sostituire il Sant'Orsola

Il bilancio dell'attività 2010 per la Poliambulanza non si declina solo sulla struttura di via Bissolati, ma anche sull'ospedale S. Orsola che dallo scorso gennaio è entrato a far parte della Fondazione. I numeri sono di tutto rispetto: alla fine del 2010 saranno 34 mila i pazienti ricoverati nelle due strutture, 19 mila gli interventi chirurgici eseguiti, 360 mila gli accessi per l'attività

ambulatoriale, 2750 i bambini nati. Da segnalare la crescita del Pronto soccorso della Poliambulanza (+8 per cento).

L'ampliamento della Fondazione ne ha aumentato anche il peso economico e sociale: la nuova realtà impiega circa 1800 dipendenti con un fatturato di 153 milioni di euro e investimenti per il 2010 di oltre 20 milioni di euro. Bussola delle attività rimane la matrice cattolica e la finalità non profit, che ha portato anche quest'anno ad effettuare circa 800 ricoveri oltre al budget assegnato. «L'obiettivo è arrivare all'integrazione di Poliambulanza

S. Orsola in vista della loro concentrazione in un'unica sede entro fine 2012», spiega il presidente di Fondazione Poliambulanza, Enrico Broli. Nel 2011 si darà il via a una serie di interventi per adeguare la struttura di via Bissolati, destinata ad accogliere anche le attività del S. Orsola quando, allo scadere del 2012, il plesso di via Vittorio Emanuele II tornerà ai Fatebenefratelli. Verrà realizzata una torre di 5 piani con 150 nuove degenze, a marzo partiranno i lavori, per costruire nuova hall, auditorium, nuova chiesa e ampliare la mensa; a giugno partiranno

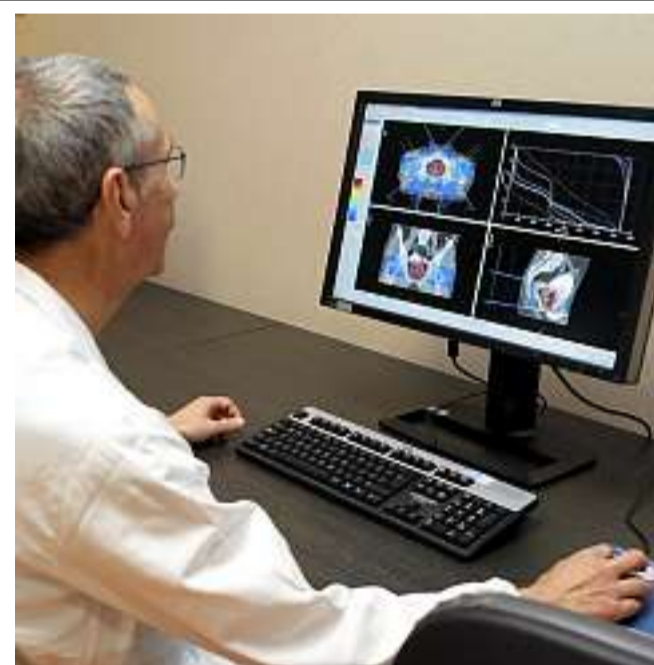
i cantieri per una piastra che accoglierà 10 nuove sale operatorie, il blocco neonatale con sale travaglio e parto, un centro di Neonatologia e la nuova Rianimazione polifunzionale con 18 posti letto. «Tutto dovrà essere funzionante per il 31 dicembre 2012: è una sfida impegnativa, ma stiamo tenendo il passo», dice Broli.

La Poliambulanza sta lavorando anche su un altro versante, per non lasciare sgaurito di servizi sanitari il centro storico, una volta chiuso il S. Orsola, ma aprire un presidio ambulatoriale con servizi specialistici che diano risposte ai

residenti, in gran parte anziani: con il Comune si sta ragionando sulla sede più adatta per il nuovo servizio, martedì ci sarà un sopralluogo a palazzo Avogadro in corsetto S. Agata che è uno degli spazi in corso di valutazione, così come non è esclusa l'ipotesi di ricavare degli ambienti nella sede dell'attuale S. Orsola.

Quanto alla sede storica della Poliambulanza, in via Calatafimi, la struttura, oggi piuttosto fatiscente, è stata venduta 13 anni fa dalle Ancelle a un gruppo privato, che intendeva ristrutturarla. ♦

© RIPRODUZIONE RISERVATA



Il centro realizzato da Poliambulanza è costato circa 14 milioni

GIOIELLERIA Vantini
Creazioni esclusive di gioielleria

EMPIREO MARANI FOSILL
CASIO HROSS
CITIZEN
SUUNTO SHARK
LORENZ DIESEL

BRESCIA - Corso Mameli, 2 - Tel. 030 3757310
www.gioielleriavantini.com

Da oggi a Brescia c'è...
FERMODELLISMO GILLI

- Modellismo ferroviario
- Accessori per plastici
- Consulenza e digitalizzazione

Viale del Piave, 12/a - Brescia
Tel. e fax 030 5234889
fermodellismogilli@libero.it

RISTORANTE • PIZZERIA
La Conchiglia
Specialità Pesce

BRESCIA - Via Cremona, 56
Tel. 030 2423449